

***User Guide***

***NETboot for PC service***

***ver. 1.0***

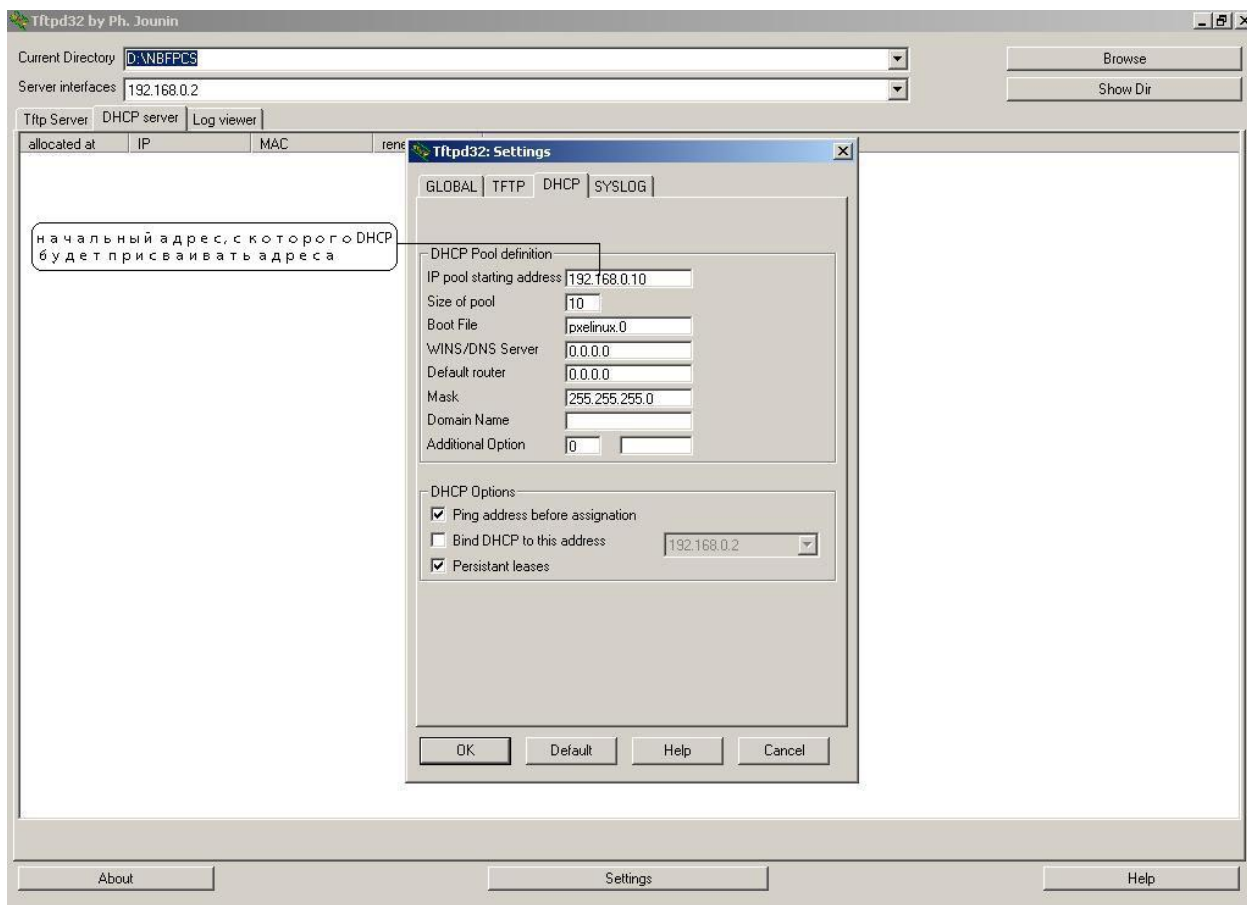
---

## Содержание.

1. Быстрый старт
2. Состав
3. Обратная связь

## 1. Быстрый старт.

1. Перед запуском обязательно **подключите компьютер к локальной сети и укажите ему статический IP адрес**;
2. Вставьте диск и следуйте указаниям мастера установки;
3. Отключите DHCP сервер (если он есть в сети), firewall или брандмауэр;
4. Настройте TFTPД32 для вашей сети:



5. Проверьте, чтобы адрес в строке **IP pool starting address** был из вашей подсети, начиная с этого адреса, DHCP сервер будет присваивать клиентам адреса;
6. После нажатия **ОК** TFTPД32 готов к работе.

**Обратите внимание на то, что выдаваемые адреса не должны быть назначены другим ПК в вашей сети.**

## 2. Состав.

1. Загрузочный диск MS-DOS;
2. MHDD;
3. MEMTEST;
4. Acronis Disk Director v 9.0;
5. Acronis True Image v 9.0;
6. Partition Magic v 8.0;
7. Hiren's Boot CD v. 11
8. TFTDP32

### 3. Обратная связь.

Home Page:

[PXEboot.narod.ru](http://PXEboot.narod.ru)

Email:

[PXEboot@yandex.ru](mailto:PXEboot@yandex.ru)